

LA DOMUS MEDICA DEL TERZO MILLENNIO

periodico di informazione scientifica
a diffusione mirata

L'AMBULATORIO MEDICO

NUMERO TRENTATRE

■ LA TERAPIA
ENTERO-NUTRIZIONALE
PROTEICA
PER L'OBESITÀ (TENPO):
UNA NUOVA ED EFFICACE
STRATEGIA
DI POTENZIAMENTO
PER LA RIDUZIONE
DEL PESO

■ ONDE D'URTO
EXTRACORPOREE
NEL TRATTAMENTO
DELLA LIPODISTROFIA
LOCALIZZATA

■ MASSAGGIATORE
CAPO BAGNINO
STABILIMENTI
IDROTERAPICI



Ricerca e Sviluppo
SMEI

L'EVOLUZIONE DEL RIMODELLAMENTO CORPOREO

I nuovi sistemi Velashape II e Velasmooth Pro oggi sono ancora più potenti e veloci, in aiuto alla Medicina Estetica nei trattamenti di body contouring

L'introduzione sul mercato medico ed estetico della prima piattaforma della famiglia Vela (Velasmooth) risale al 2004, anno in cui si rivoluzionò completamente il mondo del rimodellamento corporeo, integrando le già consolidate tecnologie di mobilitazione dei tessuti con l'innovativa tecnologia elōs, messa a punto dall'azienda israeliana Syneron. I principi della tecnologia brevettata elōs (acronimo di electro-optical synergy, ovvero sinergia elettro-ottica), già utilizzata nei tre anni precedenti, sebbene con valori ed energie differenti, sulla piattaforma per epilazione e ringiovanimento Aurora (RF+IPL) con sorprendenti risultati, vennero utilizzati per realizzare un sistema che potesse rimodellare la silhouette, abbinandola al massaggio meccanico e vacuum. In particolare, la tecnologia elōs di Velasmooth prevede la combinazione sinergica, all'interno dello stesso manipolo, di Radiofrequenza Bipolare emessa dagli elettrodi/rulli massaggiatori, Luce a infrarossi, Vacuum e massaggio. La radiofrequenza (RF) provoca uno

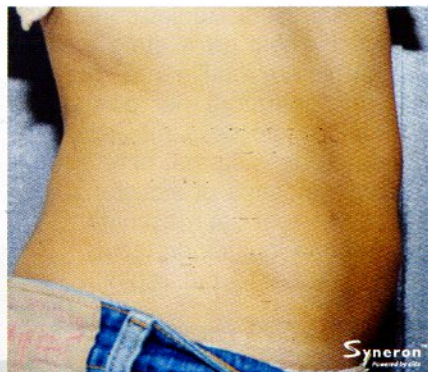
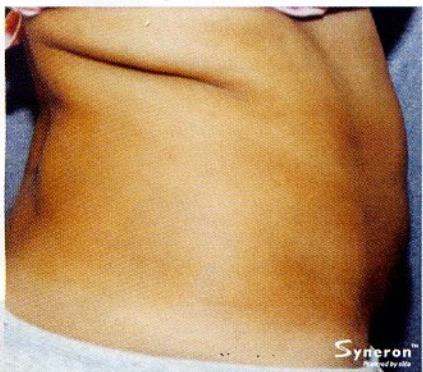
shock termico nei tessuti biologici. Nel caso della RF Bipolare di Syneron, l'energia viene incanalata attraverso il manipolo appoggiato sulla cute. La geometria caratteristica degli elettrodi, che si sdoppiano in due rulli massaggiatori, consente all'energia RF di penetrare in profondità quando il manipolo scivola sulla pelle e la propagazione di corrente è circoscritta all'area di tessuto compresa tra gli elettrodi stessi con una profondità di penetrazione approssimativamente pari alla metà della distanza che li separa. L'aumento della temperatura è indotto su una quantità ben definita di tessuto. In aggiunta alla radiofrequenza, viene usata contestualmente la luce a infrarossi intensa (IR), ottenendo un ulteriore aumento di temperatura nella zona di tessuto biologico che si è deciso di trattare. Vengono inoltre abbinati a queste due fonti d'energia il massaggio meccanico e il vacuum nello stesso manipolo. I rulli manipolano la cute premendola verso l'interno e la tenuta ermetica dell'aspirazione (vacuum) consente l'ottimale contatto, permettendo alle

energie IR e RF di penetrare più in profondità nei tessuti oltre a migliorare il drenaggio linfatico e a dilatare i vasi sanguigni, aumentando la perfusione nell'area locale.

RISULTATI PIÙ EFFICACI

La combinazione dei diversi meccanismi lavora sinergicamente portando a una risposta attiva da parte dei tessuti, con risultati più efficaci rispetto a quelli ottenibili usando singolarmente l'energia RF o luce o massaggio o vacuum. Le energie sono modulabili dall'operatore tramite i quadri incorporati nei manipoli, che permettono una selezione mirata in rapporto alle condizioni specifiche di ogni paziente. L'energia RF elettricamente condotta è indipendente dai cromofori, non suscettibile ai diversi tipi di pelle o ai pigmenti e gli elettrodi/rulli bipolari conducono la corrente RF all'interno dei tessuti attraverso il percorso con minore impedenza. La RF combinata all'energia IR, applicate simultaneamente al massaggio meccanico e al vacuum, hanno così dato vita a un sistema innovativo di trattamenti nella Medicina Estetica in quanto può essere somministrato in sicurezza a qualsiasi fototipo di pelle. La RF non è specifica solo per alcuni tipi di pelle o di pigmentazione, e i parametri della IR così come vengono emessi dall'apparecchiatura sono praticamente indolore e alquanto interessanti dal punto di vista della loro capacità di colpire i tessuti progressivamente, riuscendo così ad accumulare la

*Riduzione delle circonferenze: prima e dopo 6 trattamenti con VelaShape II
Photos courtesy of Echo V. Rowe, M.D*





loro energia invece di disperderla. Una crescente erogazione di IR – mediante la quale viene sprigionato calore – produce una serie di effetti positivi nel paziente e, allo stesso tempo, facilita l'azione della RF modificando l'impedenza dei tessuti e il loro coefficiente d'assorbimento. I diversi studi scientifici effettuati nel corso degli anni hanno permesso di esaminare i tessuti trattati e non trattati dei pazienti, assegnando valutazioni soggettive e oggettive e controllando inoltre i risultati istologici. Il grande vantaggio di questa tecnologia si è dimostrato con cambiamenti registrati nell'ipoderma, nel derma e sull'epidermide, con una scomposizione metabolica del grasso immagazzinato, **con conseguente riduzione delle dimensioni delle cellule adipose**, la contrazione dei setti connettivi e con la formazione di nuovo collagene e allineamento delle fibre in fasce più ampie. In termini pratici, dopo il ciclo di trattamenti la pelle appare più liscia e compatta con una texture più piacevole al tatto e più riempita, con un miglioramento nell'aspetto della cellulite, oltre a una notevole riduzione delle circonferenze delle parti trattate. La peculiarità del sistema è quindi la riduzione delle circonferenze e della cellulite, in concomitanza a una tonificazione e rassodamento dei tessuti (stimolati in profondità dalla RF), evitan-

Doppio connettore e terminale intelligente VelaSmooth Pro e VelaShape II



VelaSmooth™	▶▶▶▶▶	VelaSmoothPro™
RF fino a 20 W IR fino a 20 W Nessun feedback di trattamento Protocollo 8-10 trattamenti Durata media trattamento 50'/60'	▶▶▶▶▶	RF fino a 35 W IR fino a 35 W Permette feedback trattamento Protocollo 6-8 trattamenti Durata media trattamento 40'/50'
VelaShape™	▶▶▶▶▶	VelaShapeII™
RF fino a 50 W IR fino a 20 W Nessun feedback di trattamento Protocollo 6-8 trattamenti Durata media trattamento 40'/50'	▶▶▶▶▶	RF fino a 60 W IR fino a 35 W Permette feedback trattamento Protocollo 4-6 trattamenti Durata media trattamento 30'/40'

do così lo svuotamento del tessuto ipodermico, causa di cute rilassata e pieghettata e principale effetto collaterale del dimagrimento o riduzione dei volumi dell'adipe.

L'EVOLUZIONE

I risultati furono così entusiasmanti che VelaSmooth rappresentò per l'azienda il "cavallo di battaglia" della sua linea di produzione. La costante ricerca e sviluppo di tale tecnologia nel campo del rimodellamento corporeo ha permesso il continuo aggiornamento del sistema, con la nascita nel 2008 di VelaShape, destinato esclusivamente al settore medico, caratterizzato da maggiori potenze di energie, pur utilizzando la stessa tecnologia di VelaSmooth. L'approvazione da parte della FDA e certificazione Ce dei sistemi della "famiglia" Vela per riduzione circonferenze e trattamento cellulite hanno confermato la posizione dominante di Syneron nel mercato globale delle tecniche non invasive di rimodellamento del corpo. Oggi i due sistemi sono stati ulteriormente migliorati introducendo VelaSmooth Pro e VelaShape II. Oltre a un restyling generale del macchinario, per quanto riguarda le principali caratteristiche tecniche è stata incrementata l'intensità di energia di Radiofrequenza e degli Infrarossi ed è stato inserito un terminale intelligente interattivo con l'operatore per permettere il monitoraggio delle attività e performance del sistema, oltre a fornire la diagnostica di assistenza. Le nuove versioni dei macchinari permettono quindi protocolli di trattamento più rapidi,

in termini di numero di sedute e di durata del singolo trattamento, con un risparmio di tempo sia per l'operatore sia per il paziente. Entrambe le apparecchiature offrono inoltre migliori prestazioni grazie all'ottimizzazione del vacuum, aumentato rispetto alle versioni precedenti ma reso più gradevole per il paziente, e dei rulli massaggiatori, con un conseguente miglior contatto del manipolo e delle relative energie con il tessuto trattato; in questo modo viene migliorata la distribuzione dell'energia, la profondità di penetrazione e il picco di temperatura. La famiglia dei prodotti Vela si riconferma quindi come una soluzione sicura, confortevole ed efficace, rivolta al sempre maggior numero di pazienti che richiedono trattamenti non chirurgici di rimodellamento del corpo, oltre a essere un'ottima soluzione in termini di tonificazione cutanea nei trattamenti post-liposuzione e post-parto o dopo la perdita di peso e volumi, con un rapido recupero dell'investimento per lo studio medico ed estetico. ■

PER INFORMAZIONI:



SMEI
Via F. Negri, n.15
15033 Casale Monferrato (AL)
www.smei.it

I due applicatori per trattare le varie aree

